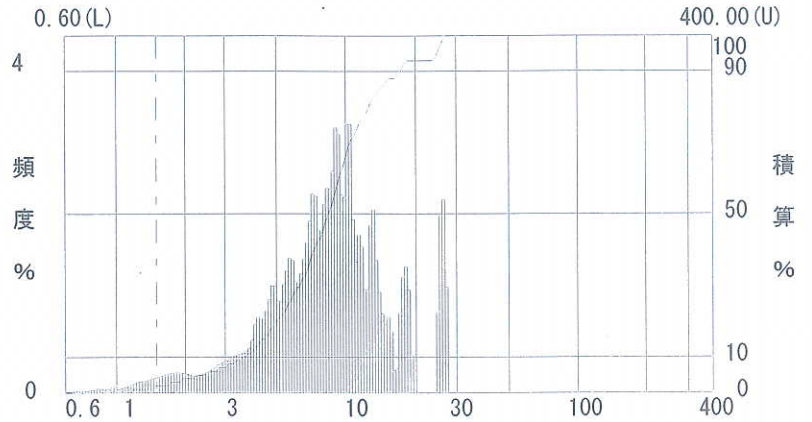


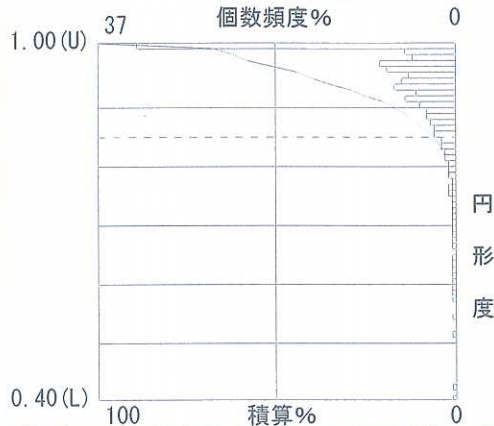
測定機種 FPIA-2100
 装置ID 11075
 測定日付 2006/12/25 11:17

試料グループ 竹炭パウダー 20 μ m
 試料名 任意の量 H20 NP10
 試料番号 1
 測定者 ゲスト
 測定モード LPF→HPF
 繰返し回数 --
 希釈倍率 1.00倍
 LPF分析量 2.00 μ L
 HPF分析量 0.35 μ L
 コメント

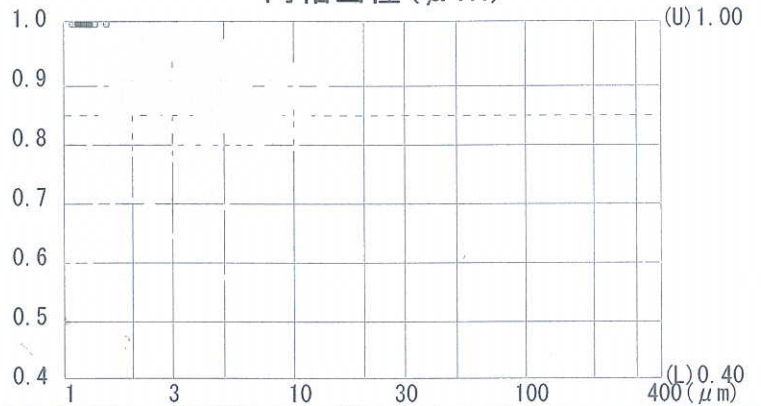
粒度分布 (体積基準)



円形度分布



円相当径 (μ m)



解析条件 (粒度/円形度)

解析基準 : 体積基準 粒子径限定 : 0.60 < 円相当径 < 400.00
 円形度閾値 = 0.85 円形度限定 : 0.40 < 円形度 < 1.00

解析結果 (粒度/円形度)

平均粒子径= 9.66 μ m	平均円形度= 0.946	粒子濃度= 23325.2 $\times 10^3$ 個/mL
粒子径SD= 5.80 μ m	円形度SD= 0.064	HPF検出数= 12045個
粒子径CV= 60.02%	円形度CV= 6.77%	LPF検出数= 361個
モード径= 10.20 μ m	50%円形度= 0.96	限定粒子率= 100.00%
90.00%径= 17.83 μ m	円形度<0.85= 6.76%	小粒子率= 0.00%
50.00%径= 8.59 μ m		中粒子率= 100.00%
10.00%径= 3.58 μ m		大粒子率= 0.00%

分類結果

1次粒子A=	0.0%
2個凝集A=	0.0%
凝集塊A=	0.0%
粒子B=	0.0%
その他=	0.0%
凝集率A=	-----
A/(A+B)=	-----

撮像画像 (クラス6)

